



自然と共に、未来を創造する。

# 牟田建設株式会社



—令和5年度 会社説明会

# 会社概要



- 事業内容 : 総合建設業

※元請業者として、各種の土木工事、建築工事を一式で発注者から直接請負い、工事全体の取りまとめを行う建設業者のこと

- 創業 : 昭和27年10月
- 本社所在地 : 神埼郡吉野ヶ里町大曲1756 (吉野ヶ里歴史公園の東)
- 資本金 : 6,000万円
- 完成工事高(R4) : 75億800万円

(佐賀県内 土木工事業ランキング**2位**)

( 土木 5割、 建築 4割、 その他 1割 )

# 会社概要

- 従業員数 : 125人 (内、30才以下22名)
- 有資格者数 :
  - 一級土木施工管理技士 30名、二級土木施工管理技士 18名
  - 一級建築士 3名、二級建築士 1名
  - 一級建築施工管理技士 7名、二級建築施工管理技士 5名
  - 一級舗装施工管理技士 10名、二級舗装施工管理技士 6名
  - 一級造園施工管理技士 3名、一級管施工管理技士 1名 など
- 仕事の範囲は、ほぼ “佐賀県内”

# 土木工事 と 建築工事

牟田建設(株)には、土木部と建築部があります。

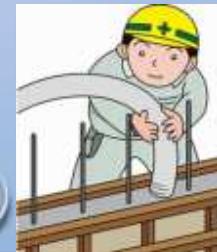
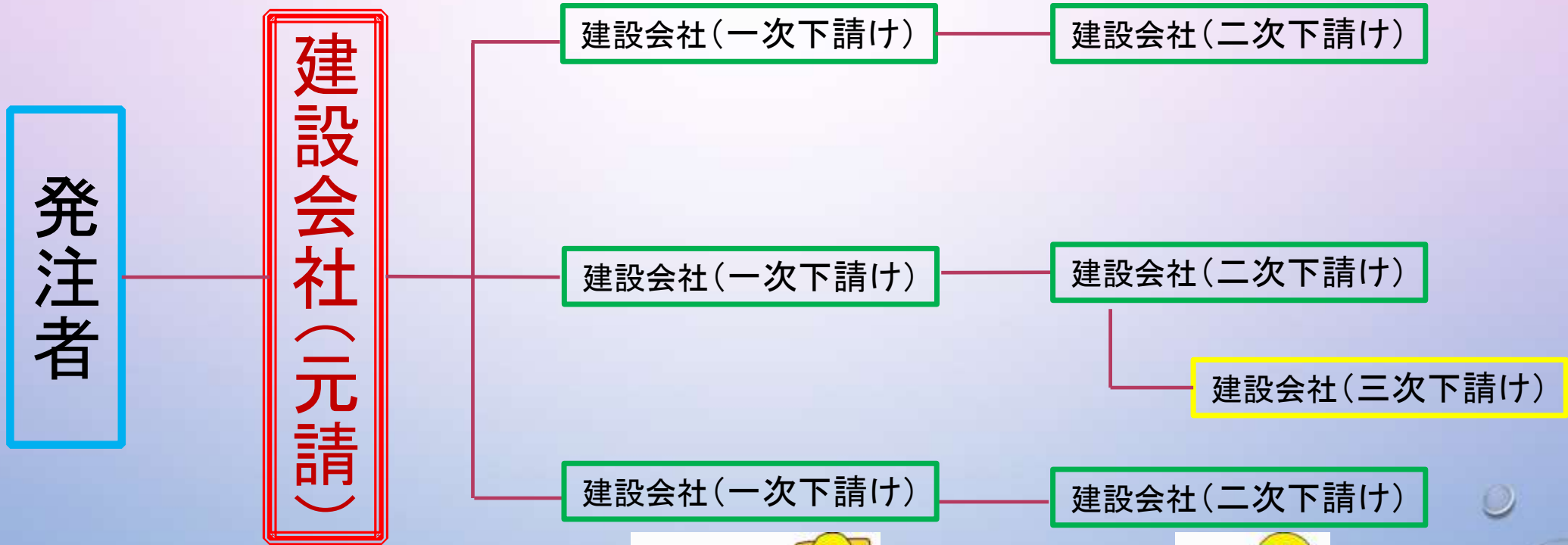
## ◆土木工事とは

- 総じて、インフラ整備に関わる事業(道路や橋、トンネル、河川、ダム、上下水道など)
- 社会資本の整備にあたるため、発注者は国、県、市である。(公共工事が中心)

## ◆建築工事とは

- 人が活動するための居住空間を建設する。(家、マンション、オフィスビル、倉庫等)(民間工事が中心)

# 建設業の体系



# 入社したらどんな仕事をするのか？

## 「施工管理」

安全・品質・出来形・工程・原価  
や発注者の対応、環境対策など

現場を統括する監督の仕事を行います。



# 入社してからの10年間は？

**1年～4年** ……現場に配属され、先輩の下、測量業務や初歩的な現場管理業務を学ぶと共に、多くの現場、多くの工種に触れ・経験を積む。

## 二級土木(建築)施工管理技士の資格取得(入社4年目)

二級土木(建築)施工管理技士の資格取得後、翌年に一級土木(建築)施工管理技士補取得(入社5年目)

**5年～9年** ……現場に配属され、先輩の下、現場施工に関して十分な知識と経験を習得すると共に、現場代理人や主任技術者として多くの現場、多くの工種に触れ・経験を積む)

## 一級土木(建築)施工管理技士の資格取得(入社9年目)

**10年目以降** ……現場に配属され、主任技術者、監理技術者として、現場施工管理、原価管理、発注者との協議などを主体となって、現場所長として全責任をもって仕事をを行う。

# 教育体制

土木施工管理技士試験  
に向けた支援



現場研修会





写真で土木の仕事を見てみよう！



# 河川工事



# 道路工事



(SAGAサンライズパークの  
広場整備)



# クリーク防災 工事



# 砂防・治山 ダム工事

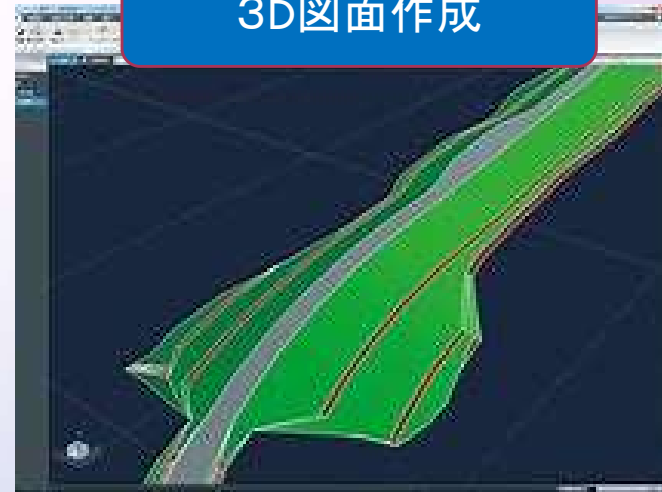


# ICT施工

起工測量



3D図面作成



施工 (ICT建機)



写真で建築の仕事を見てみよう！



# 建築工事 (佐賀銀行 神埼支店) (民間工事)





# 建築工事

(鉄骨造り)

(公共工事)

神崎市役所 新庁舎(JV工事)

# SAGA サンライズパークペDESTリアンデッキ



# 住宅工事



# 災害時の復旧工事



# 建設業のやりがい

人々の生活が便利  
になり、喜んでもらえ  
る。

世界に一つ

地図に残る

災害時に出勤して地  
域の安全に貢献



何十年も地元に残る  
(自分の子供に自慢  
できる)

# 先輩の1日を振り返ってみよう！



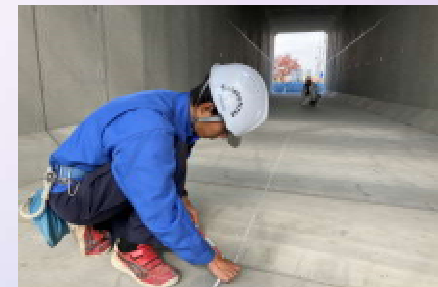
施工管理



朝礼・KY活動



下請け業者とのミーティング  
(翌日の段取りの打合せ)

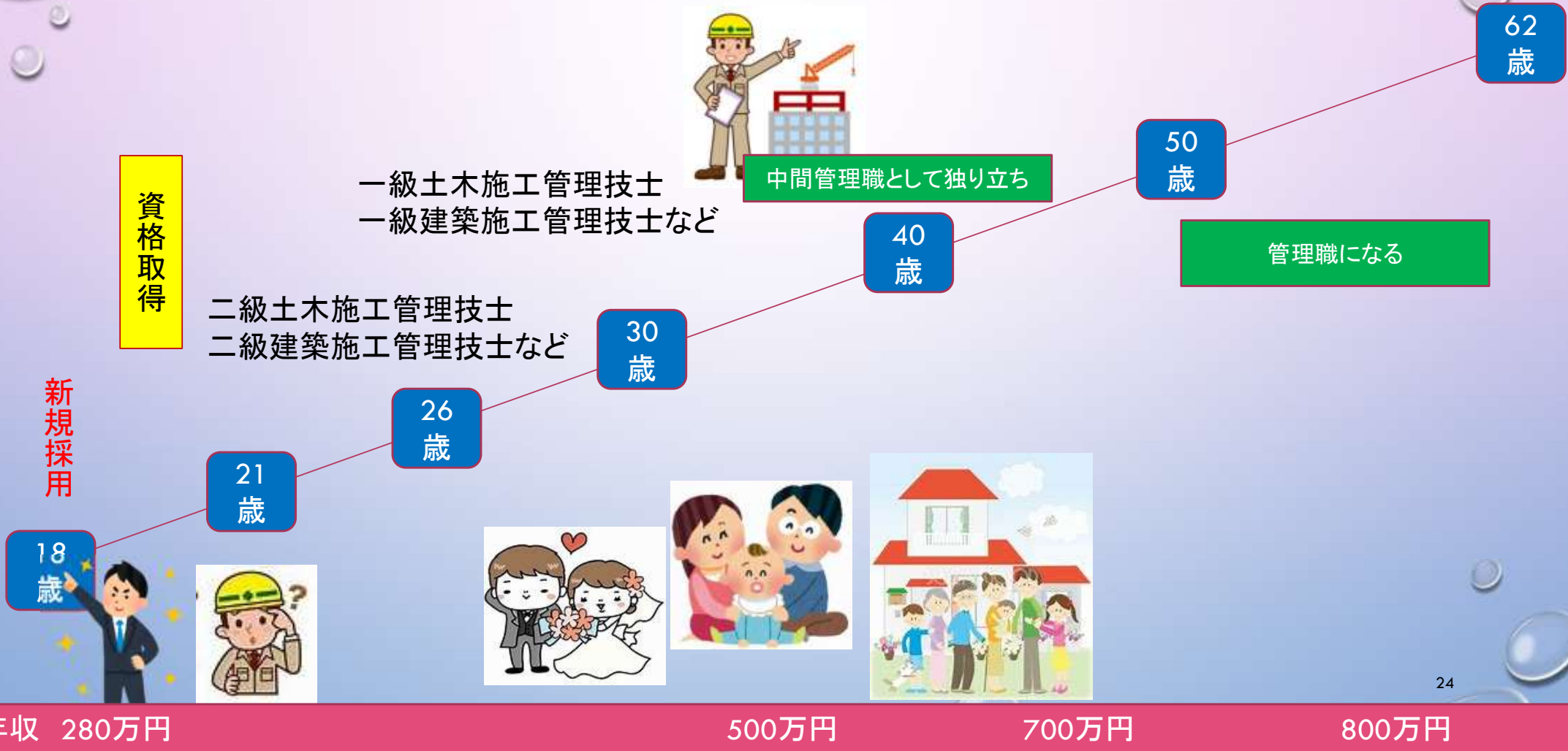


施工管理



施工管理の資料整理

# キャリア・パス





# 先輩たちの声

外での仕事は、健康的  
的

災害時に出勤したと  
きは、やりがいを感じ  
る。

学校で学んだことが、  
わかってきたことが  
楽しい！



どんどん仕事を覚え  
ていっていることが  
楽しい。

ものが出来上がった  
ときは、嬉しい。



作業員さんたちとの  
コミュニケーションは、  
勉強になる。



# 職場の風景 (野球、旅行、研修)



# 労働条件

- **給与**: 初任給(183,000円)(基本給・R5.4実績)
- **年収モデル**: 30歳代:約500万円 / 40歳代:約700万円 / 50歳代:約800万円
- **諸手当**: 通勤手当/家族手当/時間外手当ほか
- **昇給**: 年1回(4月)
- **賞与**: 年2回(8月/12月)
- **勤務時間**: 8:00~17:20
- **休日休暇**: 完全週休二日制/祝日/年末年始休暇/お盆休暇/有給休暇
- **福利厚生**: 健康保険/厚生年金保険/雇用保険/労災保険/退職金共済/確定拠出年金/社員旅行
- **資格取得受験料補助**: 会社が定める資格を取得した際、受験料を補助し、合格すれば報奨金あり。<sup>27</sup>

# 求める人材

- 常に**向上心**を持ち、日々進んでいく作業において「**前向き**」に考えられる人
- **実直さ**があり「**挑戦**」することが好きな人
- 地域と人を**思いやり**、何事にも「**感謝**」することができる人



ご清聴ありがとうございました。