



自然と共に、未来を創造する。

牟田建設株式会社



—令和4年度 会社説明会—

会社概要



- 事業内容 : 総合建設業

※元請業者として、各種の土木工事、建築工事を一式で発注者から直接請負い、工事全体の取りまとめを行う建設業者のこと

- 創 業 : 昭和27年10月
- 本社所在地 : 神埼郡吉野ヶ里町大曲1756 (吉野ヶ里歴史公園の東)
- 資本金 : 6,000万円
- 完成工事高(R4) : 73億3000万円

(佐賀県内 土木工事業ランキング**3位**)

(土木 5割、 建築 4割、 その他 1割)

会社概要

- 従業員数 : 122人 (内、30才以下25名)
- 有資格者数 :
 - 一級土木施工管理技士 30名、二級土木施工管理技士 18名
 - 一級建築士 3名、二級建築士 1名
 - 一級建築施工管理技士 7名、二級建築施工管理技士 5名
 - 一級舗装施工管理技士 10名、二級舗装施工管理技士 6名
 - 一級造園施工管理技士 3名、一級管施工管理技士 1名 など
- 仕事の範囲は、ほぼ “佐賀県内”

土木工事 と 建築工事

牟田建設(株)には、土木部と建築部があります。

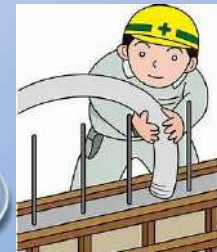
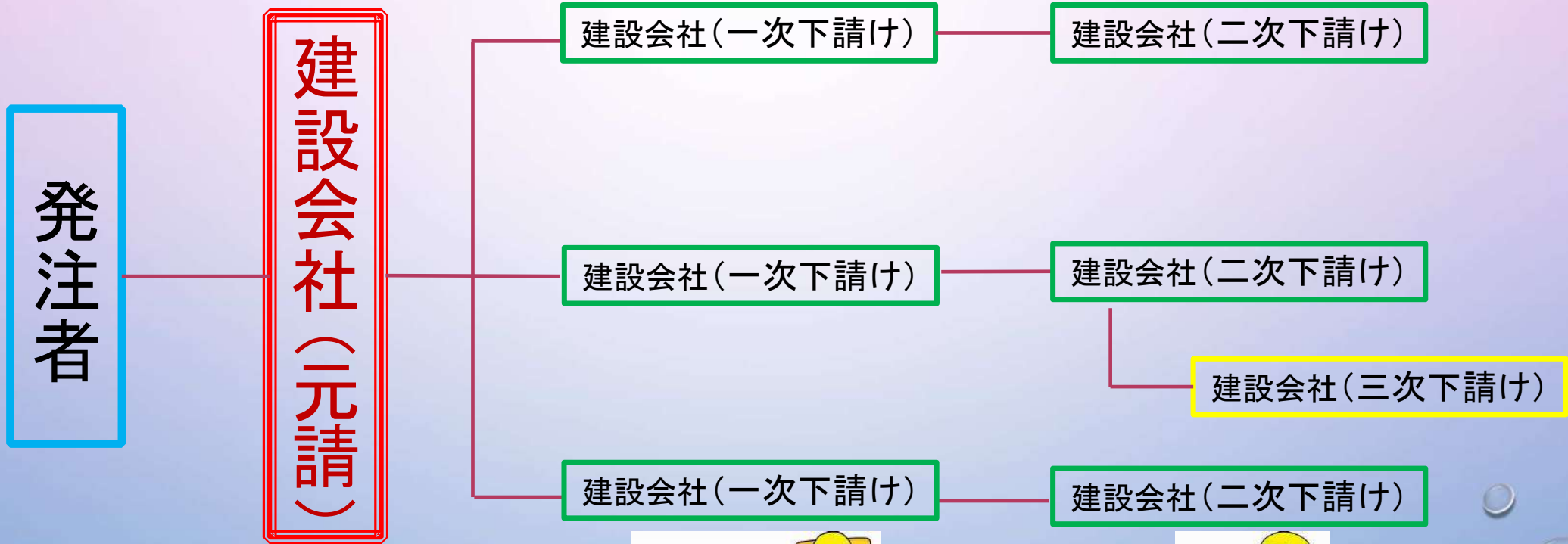
◆土木工事とは

- 総じて、インフラ整備に関わる事業(道路や橋、トンネル、河川、ダム、上下水道など)
- 社会資本の整備にあたるため、発注者は国、県、市である。(公共工事が中心)

◆建築工事とは

- 人が活動するための居住空間を建設する。(家、マンション、オフィスビル、倉庫等)(民間工事が中心)

建設業の体系



入社したらどんな仕事をするのか？

「施工管理」

安全・品質・出来形・工程・原価
や発注者の対応、環境対策など

現場を統括する監督の仕事を行います。



入社してからの10年間は？

1年～4年 ……現場に配属され、先輩の下、測量業務や初歩的な現場管理業務を学ぶと共に、多くの現場、多くの工種に触れ・経験を積む。

二級土木(建築)施工管理技士の資格取得(入社4年目)

二級土木(建築)施工管理技士の資格取得後、翌年に一級土木(建築)施工管理技士補取得(入社5年目)

5年～9年 ……現場に配属され、先輩の下、現場施工に関して十分な知識と経験を習得すると共に、現場代理人や主任技術者として多くの現場、多くの工種に触れ・経験を積む)

一級土木(建築)施工管理技士の資格取得(入社9年目)

10年目以降 ……現場に配属され、主任技術者、監理技術者として、現場施工管理、原価管理、発注者との協議などを主体となって、現場所長として全責任をもって仕事をを行う。

教育体制

土木施工管理技士試験
に向けた支援



現場研修会



写真で土木の仕事を見てみよう！



河川工事



道路工事



クリーク防災 工事



砂防・治山 ダム工事

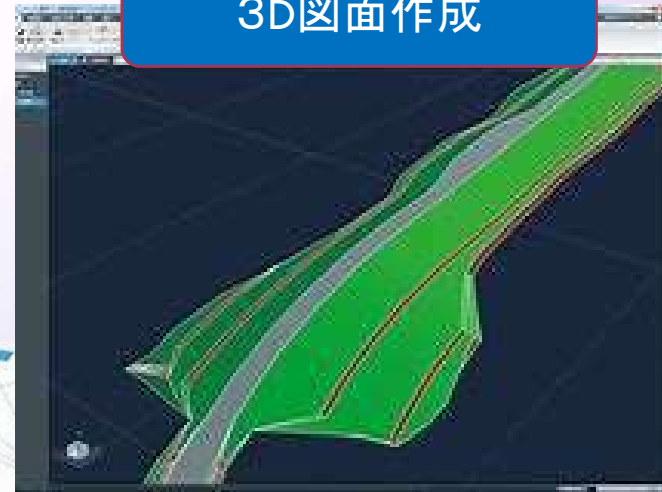


ICT施工

起工測量



3D図面作成



施工 (ICT建機)



写真で建築の仕事を見てみよう！



建築工事 (民間工場)



建築工事(木造)



建築工事(倉庫)



建築工事 (鉄骨造り)

神崎市役所 新庁舎(JV工事)

佐賀県内の 大型プロジェクト



西九州自動車道



有明沿岸道路



建設業のやりがい

人々の生活が便利
になり、喜んでもらえ
る。

世界に一つ

災害時に出勤して地
域の安全に貢献

地図に残る



何十年も地元に残る
(自分の子供に自慢
できる)

先輩の1日を振り返ってみよう！



施工管理



下請け業者とのミーティング
(翌日の段取りの打合せ)



施工管理

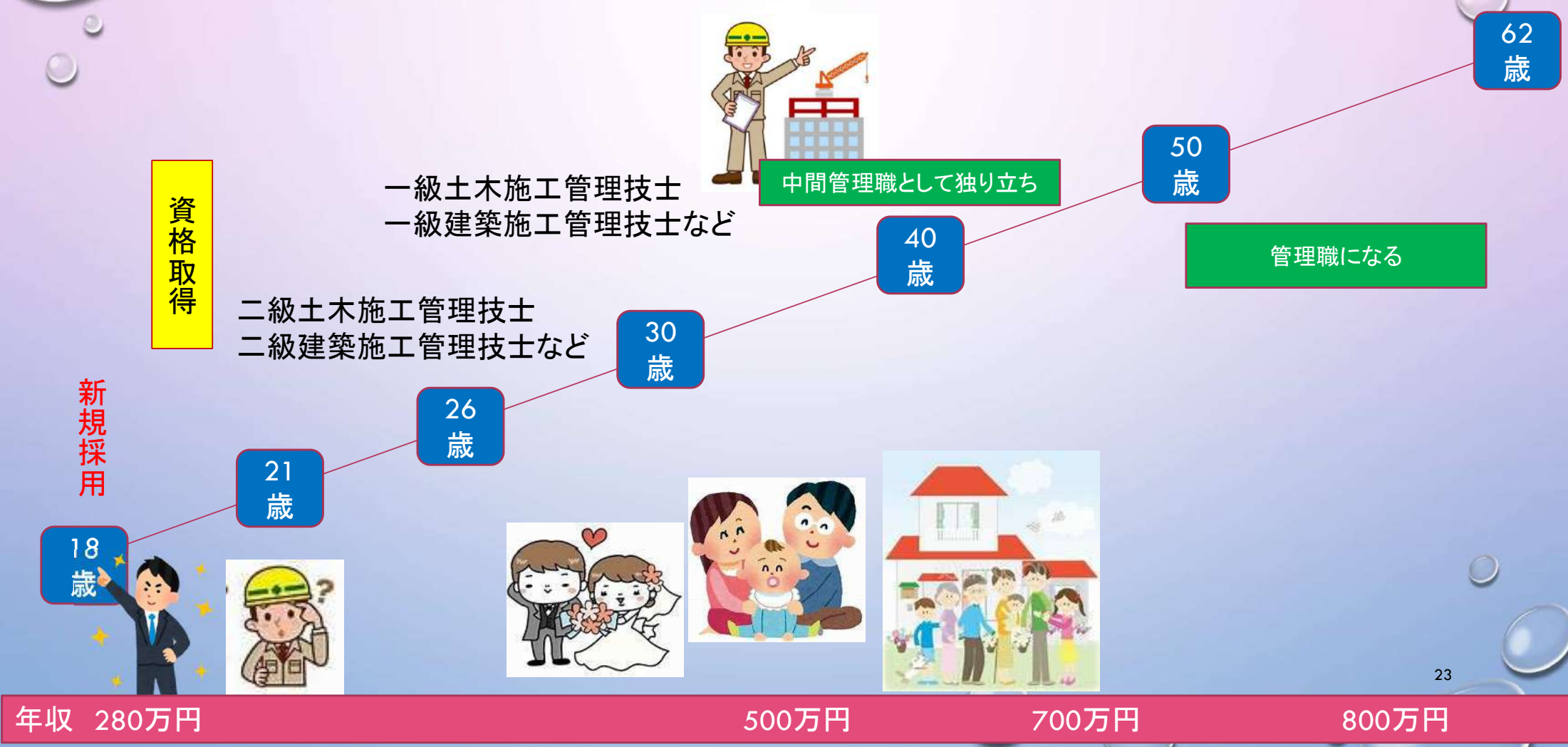


朝礼・KY活動



施工管理の資料整理

キャリア・パス



先輩たちの声

外での仕事は、健康的
的

災害時に出勤したと
きは、やりがいを感じ
る。

学校で学んだことが、
わかってきたことが
楽しい！



どんどん仕事を覚え
ていっていることが
楽しい。

ものが出来上がった
ときは、嬉しい。



作業員さんたちとの
コミュニケーションは、
勉強になる。

職場の風景 (野球、旅行、研修)



労働条件

- **給与**: 初任給(181,000円)(基本給・R4.4実績)
- **年収モデル**: 30歳代:約500万円 / 40歳代:約700万円 / 50歳代:約800万円
- **諸手当**: 通勤手当/家族手当/時間外手当ほか
- **昇給**: 年1回(4月)
- **賞与**: 年2回(8月/12月)
- **勤務時間**: 8:00~17:20
- **休日休暇**: 完全週休二日制/祝日/年末年始休暇/お盆休暇/有給休暇
- **福利厚生**: 健康保険/厚生年金保険/雇用保険/労災保険/退職金共済/確定拠出年金/社員旅行
- **資格取得受験料補助**: 会社が定める資格を取得した際、受験料を補助し、合格すれば報奨金あり。²⁶



ご清聴ありがとうございました。

